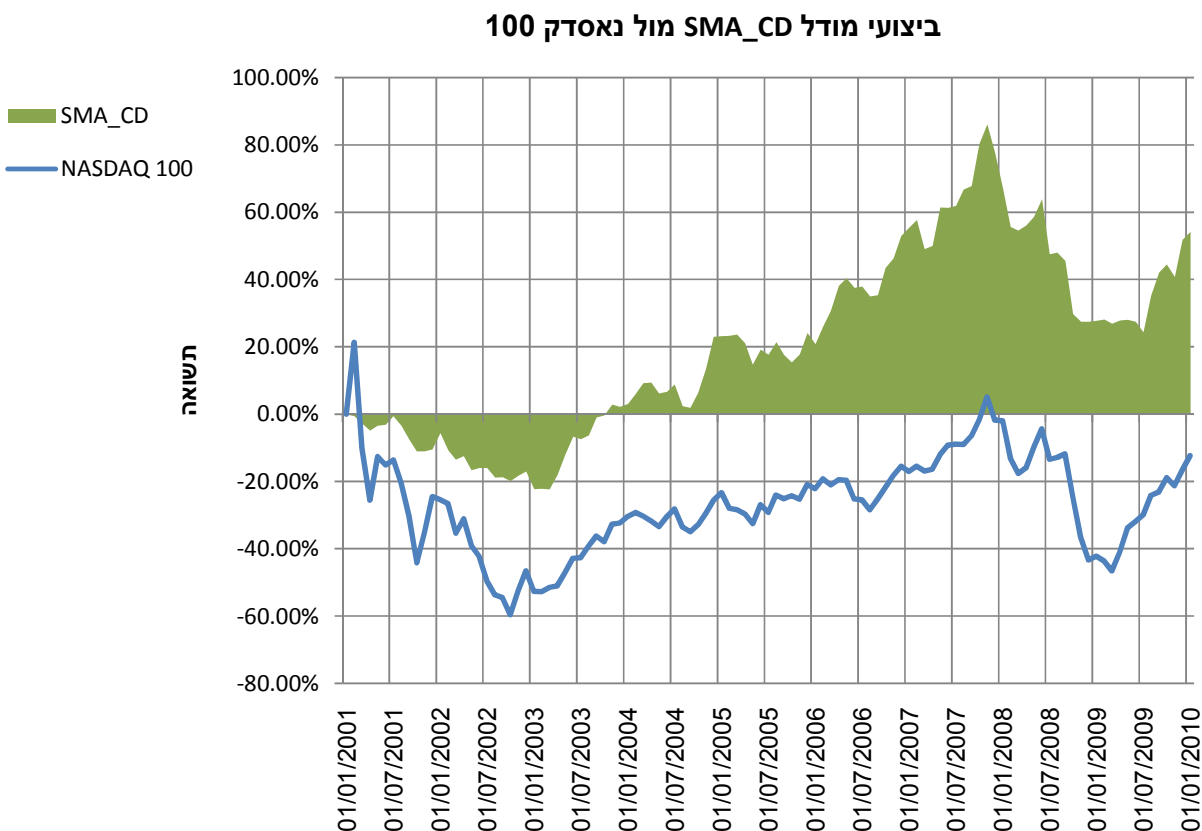


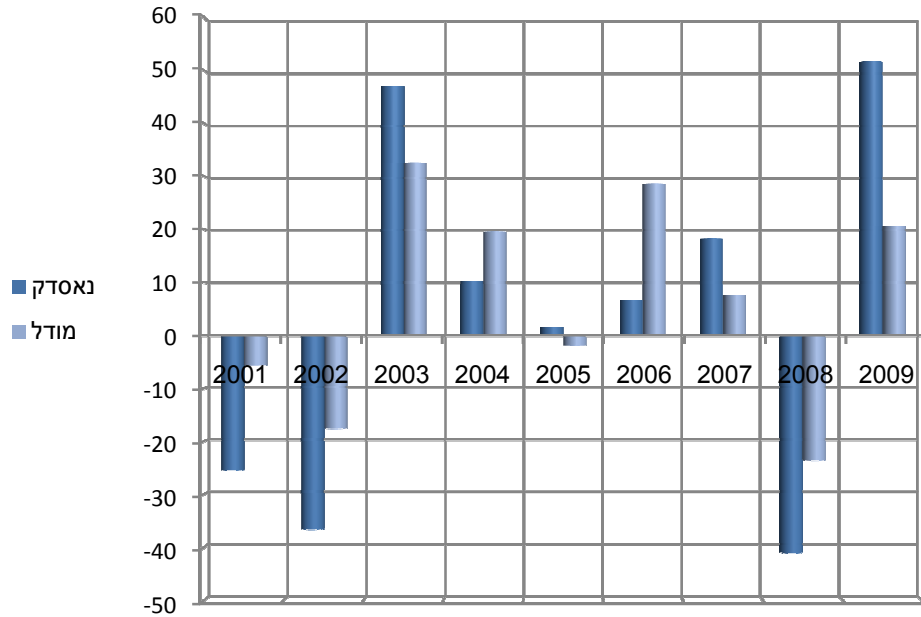
ביצועי מודל ממוחשב מול מדד נאסדק 100

המודל SMA CD המוצג להלן מבוסס על אחד האלגוריתמים שפותחו ב Modelitec על ידי מנהל התיקים אורי רוזן ובן גוטקוביץ. המודל מבוסס על ניתוח טכני שבבסיסו בין היתר התכנסות והתבדרות של ממוצעים נעים פשוטים. מוצגת סימולציה של המודל בין השנים 2001-2009 על בסיס שבועי על מניות נאסדק 100 כפי שהופיעו במדד בתקופה הרלוונטית. המודל מבוסס על החזקה של עד 14 פוזיציות. במהלך התקופה בוצעו 455 טריידים (כ- 50 טריידים בשנה) כש 44% מהם הרוויחו תשואה ממוצעת של 14.6% אחוז וכ- 56% הפסידו 8.2%. המודל נתן תשואה מצטברת של 54.2% (עם ירידה שנתית מקסימאלית של 18.6%) בזמן שמדד הייחוס הנאסדק 100 ירד ב- 12.5% (עם ירידה שנתית מקסימאלית של 41%). את חישוב האלפא והבטא של המודל ביצע ד"ר טל שקד. פרמטרים אלו מבטאים את סיכון המודל והתשואה העודפת החודשית של המודל מול מדד הייחוס. ביתא מייצגת את סיכון התיק ואלפא את התשואה העודפת. נמצא שהביתא של המודל הינה 0.27 (סיכון נמוך) ותשואה עודפת משמעותית של 3.65% במונחים נומינליים שנתיים.

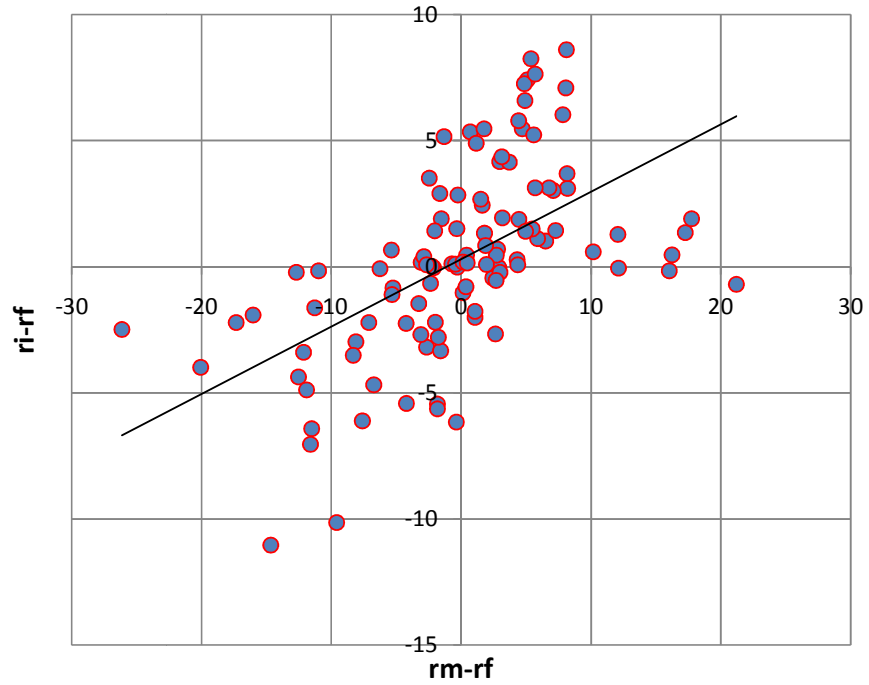
להלן השוואת המודל ומדד הייחוס נאסדק 100: תשואת מודל 54.2% מדד ייחוס מינוס 12.5%



ביצועי המודל ברמה שנתית מול נאסדק 100



נאסדק 100 - רגרסיה ליניארית למציאת α ו β



$$ri - rf = 0.267(rm - rf) + 0.298$$